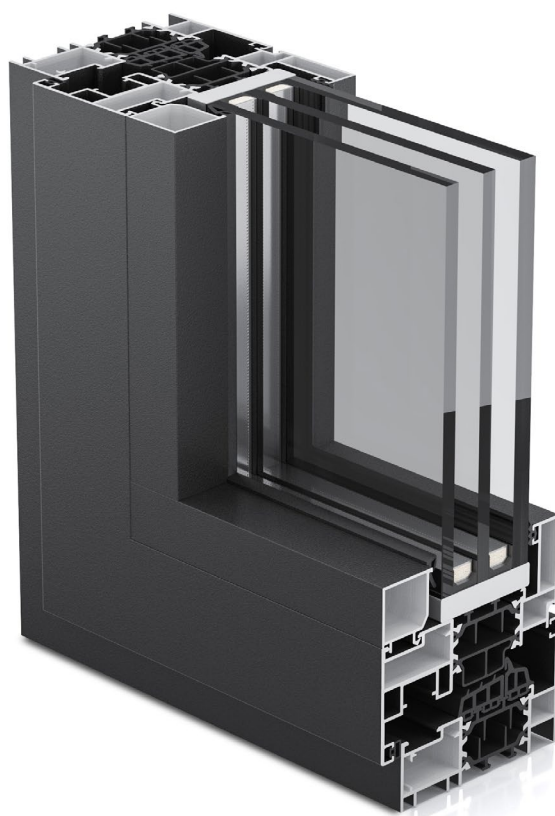


# THERMIA AR90 SP

**THERMIA AR90 SP** es una serie diseñada para proyectos donde el aislamiento y la sensación de solidez tienen un papel protagonista.

Su **rendimiento térmico de hasta 1,05 W/m<sup>2</sup>K**, ofrece una respuesta estable y fiable frente a cambios de temperatura, manteniendo el confort interior durante todo el año. Su estética transmite más cuerpo y presencia

arquitectónica, gracias a un nudo central de mayor dimensión que refuerza visualmente el sistema. Una solución menos enfocada en la mínima sección vista y más en la robustez, la estabilidad y el rendimiento global del conjunto.



MARCO Y HOJA

## POSIBILIDADES DE APERTURA



Practicable  
1 hoja (interior)



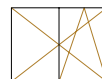
Oscilobatiente  
1 hoja (interior)



Abatible  
1 hoja (interior)



Estructuras  
compuestas



Oscilobatiente  
2 hojas (interior)



Fijo



Practicable  
2 hojas (interior)

## CARACTERÍSTICAS TÉCNICAS

### Thermia AR90 SP

#### ▸ SISTEMA

SERIE	Abisagrada con RPT
TIPOLOGÍAS	Ventana - Balconera - Fijo
POSIBILIDADES APERTURA	1 o 2 hojas OB - Practicable - Abatible - Fijo
DISEÑO	Hoja vista - Central simétrico
SOLUCIONES	Estructuras compuestas

#### ▸ DIMENSIONES Y CAPACIDADES

ESPESOR RPT	34 mm bajo emisivo (Low lambda)
MEDIDAS PERFILES PRINCIPALES	Marco - 80 mm / Hoja - 90 mm
MEDIDAS PERFILES SECUNDARIOS	Nudo central 148 mm
MEDIDAS MÁXIMAS HOJA OSCIOBATIENTE	1500 mm ancho / 2700 mm alto (consultar ábaco de uso)
MEDIDAS MÁXIMAS HOJA PRACTICABLE	1400 mm ancho / 2700 mm alto (consultar ábaco de uso)
PESO MÁXIMO HOJA	120 kg OB - 100 kg practicable (consultar ábaco de uso)
ACRISTALAMIENTO	De 24 mm a 44 mm (triple cristal)

#### ▸ HERRAJES Y AUTOMATISMOS

HERRAJES VENTANA	Herraje C16 - Herraje visto - Herraje oculto - RC2 seguridad OB lógica
MANILLA / ACCIONAMIENTO	Rectas
AUTOMATIZACIÓN VENTANA	No
AUTOMATIZACIÓN PUERTA	Sí
CERRADURA	Sí

#### ▸ ACABADOS

PERFILES	Carta RAL / Liso - Mate - Texturado - Anodizado - Efecto madera (apto bicolor)
APTO CURVA	No
MANILLAS	Carta RAL / Liso - Mate - Texturado

#### ▸ RESULTADOS DE ENSAYOS

##### AISLAMIENTO ACÚSTICO ESTIMADO



\*Ventana de 1,23 x 1,45 m con vidrios laminados acústicos 4+4.1A / CAM/4+4.1A

##### AISLAMIENTO TÉRMICO



\*Según EN10077-02 Balconera 1 hoja 1,70 x 2,60 m  
Vidrio  $U_g=0,50$  W/m<sup>2</sup>K /  $\psi_g = 0,046$  W/mK

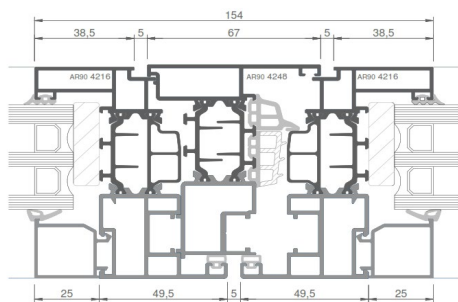
PERMEABILIDAD AL AIRE	Clase 1	Clase 2	Clase 3	Clase 4	
ESTANQUEIDAD AL AGUA	E1650	E1800	E1950	E2100	
RESISTENCIA AL VIENTO	C1	C2	C3	C4	C5

Resultados obtenidos en base NORMA EN 14351-1:2006+A2:2016  
CONSULTAR CATÁLOGO TÉCNICO.

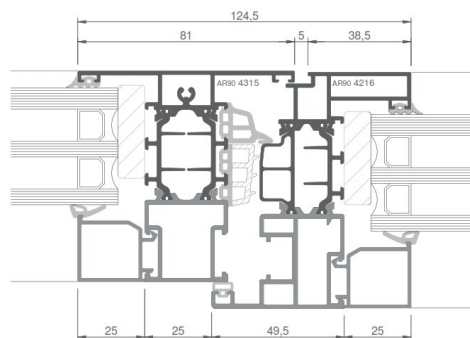
● Ventana

## CARACTERÍSTICAS TÉCNICAS

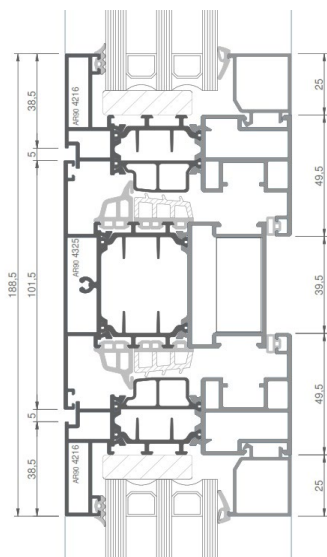
### THERMIA AR90 SP



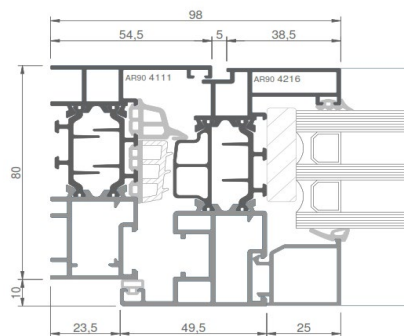
ENCUENTRO CENTRAL VENTANA APERTURA INTERIOR



ENCUENTRO CENTRAL MONTANTE VENTANA Y FIJO APERTURA INTERIOR



ENCUENTRO CENTRAL MONTANTE ANCHO VENTANAS APERTURA INTERIOR



MARCO Y HOJA LATERAL VENTANA APERTURA INTERIOR

\* Las secciones mostradas no están a escala y tienen carácter únicamente informativo.  
Para obtener detalles precisos o imágenes a escala, consulte el catálogo

Este producto es una edición especial para Ribatec S.L.  
Las fichas contienen perfiles usados solo en su zona de influencia.